

**PIANO D'AZIONE (IV ciclo di aggiornamento 2024) - PROVINCIA DI PISTOIA (CA\_IT\_RE\_0042)**  
**(Rete Stradale Provinciale assi stradali principali con flusso veicolare superiore ai 3 milioni di veicoli/anno)**  
**AREE CRITICHE**

**Dati generali**

Posizione dell'area critica nella classifica delle priorità	11 su 23
Codifica dell'area critica	RD_IT_0042_002_001
Infrastruttura Stradale	RD_IT_0042_002
Nome della strada	S.P.26 - Camporcioni
Comuni interessati	Ponte Buggianese

**Interventi**

ID intervento	Lunghezza (m)	Larghezza (m) / Altezza (m)	Superficie (m <sup>2</sup> )	Costo
ASF001	980	6,0	5.880	405.360 €

**Inquadramento territoriale**



**Quantificazione degli esposti presenti nell'area critica**

	Residenziali	Sanitari	Scolastici
Numero di persone presenti	163	0	0
Numero di edifici presenti	27	0	0

**Statistiche dell'area critica**

	Situazione Ante Operam	Situazione Post Operam	Differenza
IP Indice di Priorità	976,0	545,3	-430,7
Massimo superamento rispetto ai livelli limite	9,6	6,6	-3,0
Popolazione esposta a valori acustici superiori al limite	163	132	-31

**PIANO D'AZIONE (IV ciclo di aggiornamento 2024) - PROVINCIA DI PISTOIA (CA\_IT\_RE\_0042)**  
**(Rete Stradale Provinciale assi stradali principali con flusso veicolare superiore ai 3 milioni di veicoli/anno)**  
**AREE CRITICHE**

**Dati generali**

<b>Posizione dell'area critica nella classifica delle priorità</b>	18 su 23
<b>Codifica dell'area critica</b>	RD_IT_0042_002_002
<b>Infrastruttura Stradale</b>	RD_IT_0042_002
<b>Nome della strada</b>	S.P.26 - Camporcioni
<b>Comuni interessati</b>	Ponte Buggianese

**Interventi**

ID intervento	Lunghezza (m)	Larghezza (m) / Altezza (m)	Superficie (m <sup>2</sup> )	Costo
ASF002	440	6,0	2.640	181.998 €

**Inquadramento territoriale**



**Quantificazione degli esposti presenti nell'area critica**

	Residenziali	Sanitari	Scolastici
<b>Numero di persone presenti</b>	159	0	0
<b>Numero di edifici presenti</b>	16	0	0

**Statistiche dell'area critica**

	Situazione Ante Operam	Situazione Post Operam	Differenza
<b>IP Indice di Priorità</b>	406,3	97,7	-308,6
<b>Massimo superamentorispetto ai livelli limite</b>	6,2	3,3	-2,9
<b>Popolazione esposta a valori acustici superiori al limite</b>	159	57	-102

**PIANO D'AZIONE (IV ciclo di aggiornamento 2024) - PROVINCIA DI PISTOIA (CA\_IT\_RE\_0042)**  
**(Rete Stradale Provinciale assi stradali principali con flusso veicolare superiore ai 3 milioni di veicoli/anno)**  
**AREE CRITICHE**

**Dati generali**

Posizione dell'area critica nella classifica delle priorità	19 su 23
Codifica dell'area critica	RD_IT_0042_003_001
Infrastruttura Stradale	RD_IT_0042_003
Nome della strada	S.P.9 - Montalbano
Comuni interessati	Lamporecchio

**Interventi**

ID intervento	Lunghezza (m)	Larghezza (m) / Altezza (m)	Superficie (m <sup>2</sup> )	Costo
ASF003	290	6,0	1.740	119.953 €

**Inquadramento territoriale**



**Quantificazione degli esposti presenti nell'area critica**

	Residenziali	Sanitari	Scolastici
Numero di persone presenti	82	0	0
Numero di edifici presenti	14	0	0

**Statistiche dell'area critica**

	Situazione Ante Operam	Situazione Post Operam	Differenza
IP Indice di Priorità	374,5	158,6	-215,9
Massimo superamento rispetto ai livelli limite	11,0	8,0	-3,0
Popolazione esposta a valori acustici superiori al limite	82	65	-17

**PIANO D'AZIONE (IV ciclo di aggiornamento 2024) - PROVINCIA DI PISTOIA (CA\_IT\_RE\_0042)**  
**(Rete Stradale Provinciale assi stradali principali con flusso veicolare superiore ai 3 milioni di veicoli/anno)**  
**AREE CRITICHE**

**Dati generali**

Posizione dell'area critica nella classifica delle priorità	17 su 23
Codifica dell'area critica	RD_IT_0042_003_002
Infrastruttura Stradale	RD_IT_0042_003
Nome della strada	S.P.9 - Montalbano
Comuni interessati	Lamporecchio

**Interventi**

ID intervento	Lunghezza (m)	Larghezza (m) / Altezza (m)	Superficie (m <sup>2</sup> )	Costo
ASF004	605	6,0	3.630	250.247 €

**Inquadramento territoriale**



**Quantificazione degli esposti presenti nell'area critica**

	Residenziali	Sanitari	Scolastici
Numero di persone presenti	135	0	0
Numero di edifici presenti	13	0	0

**Statistiche dell'area critica**

	Situazione Ante Operam	Situazione Post Operam	Differenza
IP Indice di Priorità	416,3	118,0	-298,3
Massimo superamento rispetto ai livelli limite	8,9	5,9	-3,0
Popolazione esposta a valori acustici superiori al limite	135	74	-61

**PIANO D'AZIONE (IV ciclo di aggiornamento 2024) - PROVINCIA DI PISTOIA (CA\_IT\_RE\_0042)**  
**(Rete Stradale Provinciale assi stradali principali con flusso veicolare superiore ai 3 milioni di veicoli/anno)**  
**AREE CRITICHE**

**Dati generali**

Posizione dell'area critica nella classifica delle priorità	7 su 23
Codifica dell'area critica	RD_IT_0042_003_003
Infrastruttura Stradale	RD_IT_0042_003
Nome della strada	S.P.9 - Montalbano
Comuni interessati	Lamporecchio

**Interventi**

ID intervento	Lunghezza (m)	Larghezza (m) / Altezza (m)	Superficie (m <sup>2</sup> )	Costo
ASF005	1.755	6,0	10.530	725.925 €

**Inquadramento territoriale**



**Quantificazione degli esposti presenti nell'area critica**

	Residenziali	Sanitari	Scolastici
Numero di persone presenti	478	0	0
Numero di edifici presenti	70	0	0

**Statistiche dell'area critica**

	Situazione Ante Operam	Situazione Post Operam	Differenza
IP Indice di Priorità	3.500,0	2.212,1	-1.287,9
Massimo superamento rispetto ai livelli limite	19,7	16,7	-3,0
Popolazione esposta a valori acustici superiori al limite	478	382	-96

**PIANO D'AZIONE (IV ciclo di aggiornamento 2024) - PROVINCIA DI PISTOIA (CA\_IT\_RE\_0042)**  
**(Rete Stradale Provinciale assi stradali principali con flusso veicolare superiore ai 3 milioni di veicoli/anno)**  
**AREE CRITICHE**

**Dati generali**

<b>Posizione dell'area critica nella classifica delle priorità</b>	20 su 23
<b>Codifica dell'area critica</b>	RD_IT_0042_003_004
<b>Infrastruttura Stradale</b>	RD_IT_0042_003
<b>Nome della strada</b>	S.P.9 - Montalbano
<b>Comuni interessati</b>	Pistoia

**Interventi**

ID intervento	Lunghezza (m)	Larghezza (m) / Altezza (m)	Superficie (m <sup>2</sup> )	Costo
ASF006	795	6,0	4.770	328.838 €

**Inquadramento territoriale**



**Quantificazione degli esposti presenti nell'area critica**

	Residenziali	Sanitari	Scolastici
<b>Numero di persone presenti</b>	70	0	0
<b>Numero di edifici presenti</b>	6	0	0

**Statistiche dell'area critica**

	Situazione Ante Operam	Situazione Post Operam	Differenza
<b>IP Indice di Priorità</b>	328,6	132,3	-196,3
<b>Massimo superamentorispetto ai livelli limite</b>	10,3	7,3	-3,0
<b>Popolazione esposta a valori acustici superiori al limite</b>	70	35	-35

**PIANO D'AZIONE (IV ciclo di aggiornamento 2024) - PROVINCIA DI PISTOIA (CA\_IT\_RE\_0042)**  
**(Rete Stradale Provinciale assi stradali principali con flusso veicolare superiore ai 3 milioni di veicoli/anno)**  
**AREE CRITICHE**

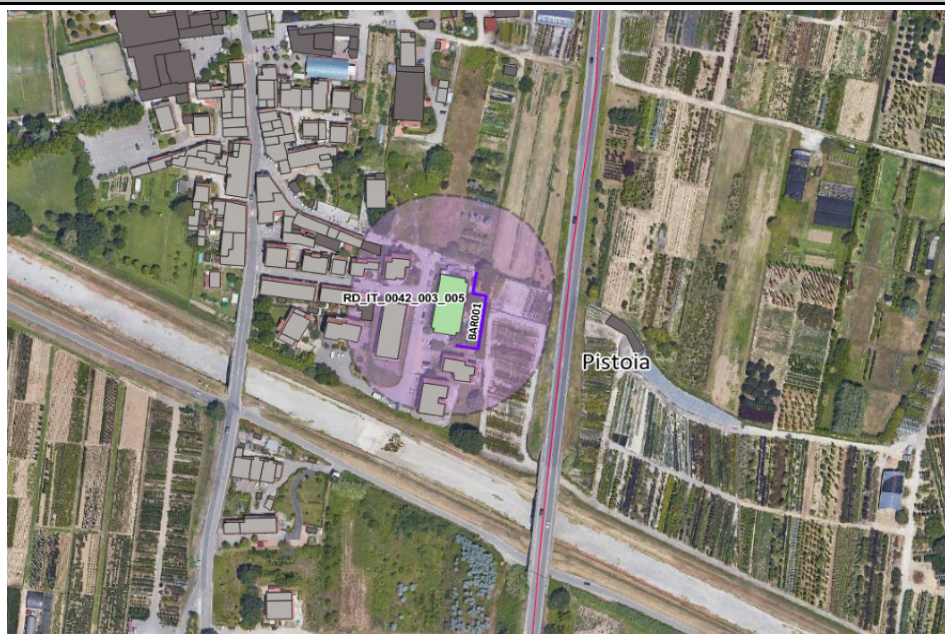
**Dati generali**

Posizione dell'area critica nella classifica delle priorità	5 su 23
Codifica dell'area critica	RD_IT_0042_003_005
Infrastruttura Stradale	RD_IT_0042_003
Nome della strada	S.P.9 - Montalbano
Comuni interessati	Pistoia

**Interventi**

ID intervento	Lunghezza (m)	Larghezza (m) / Altezza (m)	Superficie (m <sup>2</sup> )	Costo
BAR001	70	3,5	245	117.218 €

**Inquadramento territoriale**



**Quantificazione degli esposti presenti nell'area critica**

	Residenziali	Sanitari	Scolastici
Numero di persone presenti	0	0	154
Numero di edifici presenti	0	0	1

**Statistiche dell'area critica**

	Situazione Ante Operam	Situazione Post Operam	Differenza
IP Indice di Priorità	5.405,4	2.032,8	-3.372,6
Massimo superamento rispetto ai livelli limite	11,7	4,4	-7,3
Popolazione esposta a valori acustici superiori al limite	154	154	0

**PIANO D'AZIONE (IV ciclo di aggiornamento 2024) - PROVINCIA DI PISTOIA (CA\_IT\_RE\_0042)**  
**(Rete Stradale Provinciale assi stradali principali con flusso veicolare superiore ai 3 milioni di veicoli/anno)**  
**AREE CRITICHE**

**Dati generali**

Posizione dell'area critica nella classifica delle priorità	1 su 23
Codifica dell'area critica	RD_IT_0042_005_001
Infrastruttura Stradale	RD_IT_0042_005
Nome della strada	S.P.6 - Quarrata - Ponte alla Trave
Comuni interessati	Quarrata

**Interventi**

ID intervento	Lunghezza (m)	Larghezza (m) / Altezza (m)	Superficie (m <sup>2</sup> )	Costo
ASF007	3.200	6,0	19.200	1.323.624 €
BAR002	90	3,5	315	227.852 €

**Inquadramento territoriale**



**Quantificazione degli esposti presenti nell'area critica**

	Residenziali	Sanitari	Scolastici
Numero di persone presenti	1.851	0	1.021
Statistiche dell'area critica	148	0	8

**Indice di Prorità**

	Situazione Ante Operam	Situazione Post Operam	Differenza
IP Indice di Priorità	48.721,1	31.655,9	-17.065,2
Massimo superamento rispetto ai livelli limite	17,8	14,7	-3,1
Popolazione esposta a valori acustici superiori al limite	2.872,0	1.357,0	-1.515,0



**PIANO D'AZIONE (IV ciclo di aggiornamento 2024) - PROVINCIA DI PISTOIA (CA\_IT\_RE\_0042)**  
**(Rete Stradale Provinciale assi stradali principali con flusso veicolare superiore ai 3 milioni di veicoli/anno)**  
**AREE CRITICHE**

**Dati generali**

Posizione dell'area critica nella classifica delle priorità	10 su 23
Codifica dell'area critica	RD_IT_0042_006_001
Infrastruttura Stradale	RD_IT_0042_006
Nome della strada	S.P.2 - Pratese
Comuni interessati	Montale / Montemurlo

**Interventi**

ID intervento	Lunghezza (m)	Larghezza (m) / Altezza (m)	Superficie (m <sup>2</sup> )	Costo
ASF008	455	6,0	2.730	119.889 €

**188202**



**Quantificazione degli esposti presenti nell'area critica**

	Residenziali	Sanitari	Scolastici
Numero di persone presenti	346	0	0
Numero di edifici presenti	27	0	0

**Statistiche dell'area critica**

	Situazione Ante Operam	Situazione Post Operam	Differenza
IP Indice di Priorità	1.657,0	735,2	-921,8
Massimo superamento rispetto ai livelli limite	10,4	7,4	-3,0
Popolazione esposta a valori acustici superiori al limite	346	246	-100

**PIANO D'AZIONE (IV ciclo di aggiornamento 2024) - PROVINCIA DI PISTOIA (CA\_IT\_RE\_0042)**  
**(Rete Stradale Provinciale assi stradali principali con flusso veicolare superiore ai 3 milioni di veicoli/anno)**  
**AREE CRITICHE**

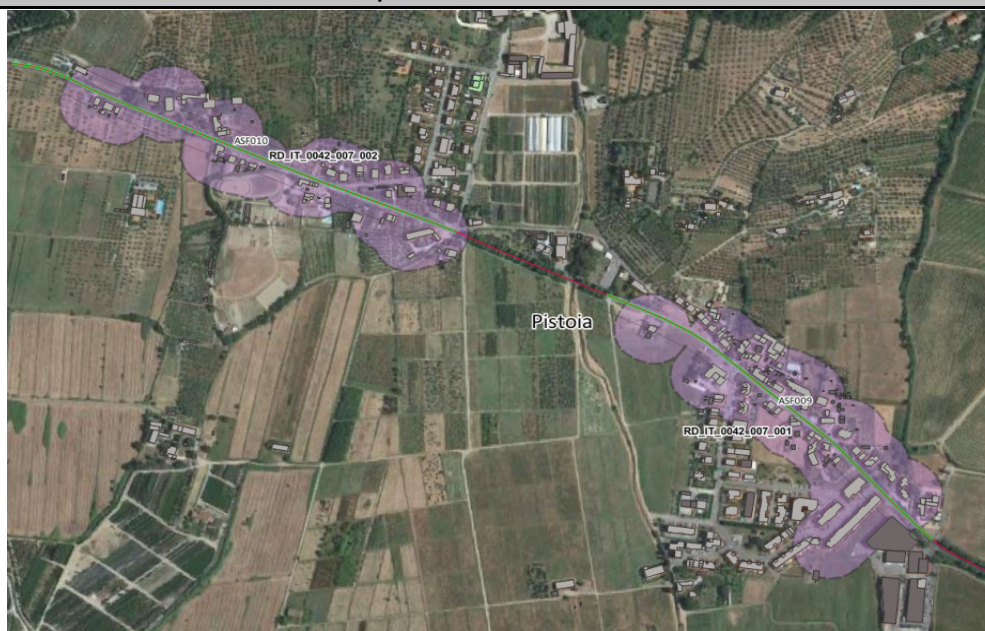
**Dati generali**

<b>Posizione dell'area critica nella classifica delle priorità</b>	9 su 23
<b>Codifica dell'area critica</b>	RD_IT_0042_007_001
<b>Infrastruttura Stradale</b>	RD_IT_0042_007
<b>Nome della strada</b>	S.P.5 - Montalese
<b>Comuni interessati</b>	Pistoia

**Interventi**

ID intervento	Lunghezza (m)	Larghezza (m) / Altezza (m)	Superficie (m <sup>2</sup> )	Costo
ASF009	630	6,0	3.780	260.588 €

**Inquadramento territoriale**



**Quantificazione degli esposti presenti nell'area critica**

	Residenziali	Sanitari	Scolastici
<b>Numero di persone presenti</b>	557	0	0
<b>Numero di edifici presenti</b>	29	0	0

**Statistiche dell'area critica**

	Situazione Ante Operam	Situazione Post Operam	Differenza
<b>IP Indice di Priorità</b>	1.867,5	479,2	-1.388,3
<b>Massimo superamento rispetto ai livelli limite</b>	7,0	4,0	-3,0
<b>Popolazione esposta a valori acustici superiori al limite</b>	557	384	-173

**PIANO D'AZIONE (IV ciclo di aggiornamento 2024) - PROVINCIA DI PISTOIA (CA\_IT\_RE\_0042)**  
**(Rete Stradale Provinciale assi stradali principali con flusso veicolare superiore ai 3 milioni di veicoli/anno)**  
**AREE CRITICHE**

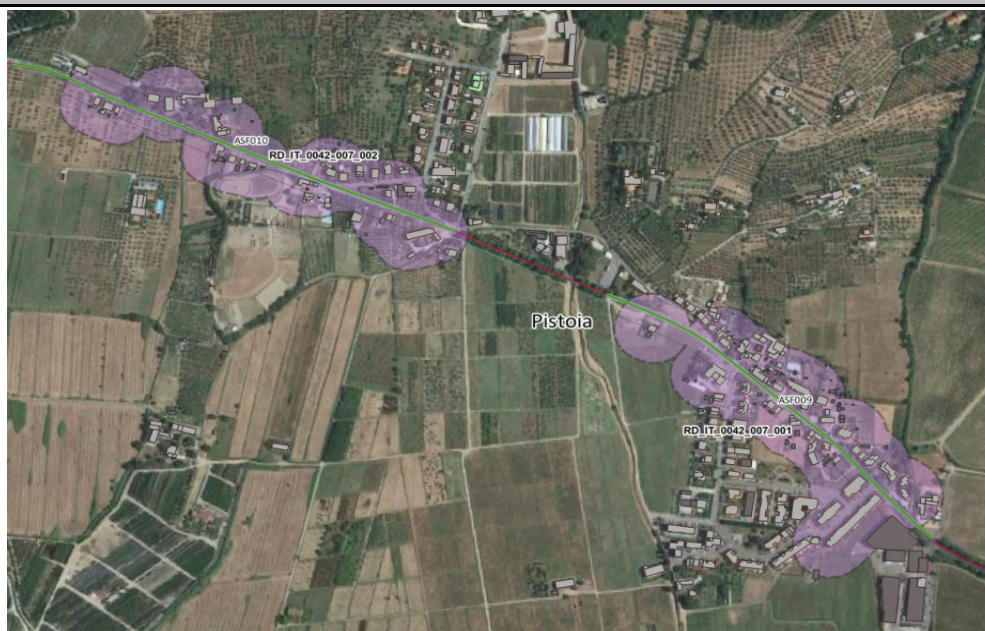
**Dati generali**

Posizione dell'area critica nella classifica delle priorità	15 su 23
Codifica dell'area critica	RD_IT_0042_007_002
Infrastruttura Stradale	RD_IT_0042_007
Nome della strada	S.P.5 - Montalese
Comuni interessati	Pistoia

**Interventi**

ID intervento	Lunghezza (m)	Larghezza (m) / Altezza (m)	Superficie (m <sup>2</sup> )	Costo
ASF010	485	6,0	2.910	200.611 €

**Inquadramento territoriale**



**Quantificazione degli esposti presenti nell'area critica**

	Residenziali	Sanitari	Scolastici
Numero di persone presenti	160	0	0
Numero di edifici presenti	19	0	0

**Statistiche dell'area critica**

	Situazione Ante Operam	Situazione Post Operam	Differenza
IP Indice di Priorità	471,4	104,9	-366,5
Massimo superamento rispetto ai livelli limite	7,2	4,2	-3,0
Popolazione esposta a valori acustici superiori al limite	160	50	-110

**PIANO D'AZIONE (IV ciclo di aggiornamento 2024) - PROVINCIA DI PISTOIA (CA\_IT\_RE\_0042)**  
**(Rete Stradale Provinciale assi stradali principali con flusso veicolare superiore ai 3 milioni di veicoli/anno)**  
**AREE CRITICHE**

**Dati generali**

Posizione dell'area critica nella classifica delle priorità	6 su 23
Codifica dell'area critica	RD_IT_0042_007_003
Infrastruttura Stradale	RD_IT_0042_007
Nome della strada	S.P.5 - Montalese
Comuni interessati	Pistoia

**Interventi**

ID intervento	Lunghezza (m)	Larghezza (m) / Altezza (m)	Superficie (m <sup>2</sup> )	Costo
ASF011	1.300	6,0	7.800	537.722 €

**Inquadramento territoriale**



**Quantificazione degli esposti presenti nell'area critica**

	Residenziali	Sanitari	Scolastici
Numero di persone presenti	880	0	25
Numero di edifici presenti	81	0	1

**Statistiche dell'area critica**

	Situazione Ante Operam	Situazione Post Operam	Differenza
IP Indice di Priorità	3.932,6	1.589,5	-2.343,1
Massimo superamento rispetto ai livelli limite	10,0	7,0	-3,0
Popolazione esposta a valori acustici superiori al limite	905	584	-321

**PIANO D'AZIONE (IV ciclo di aggiornamento 2024) - PROVINCIA DI PISTOIA (CA\_IT\_RE\_0042)**  
**(Rete Stradale Provinciale assi stradali principali con flusso veicolare superiore ai 3 milioni di veicoli/anno)**  
**AREE CRITICHE**

**Dati generali**

Posizione dell'area critica nella classifica delle priorità	12 su 23
Codifica dell'area critica	RD_IT_0042_008_001
Infrastruttura Stradale	RD_IT_0042_008
Nome della strada	S.P.7 - Montale – Innesto SP2
Comuni interessati	Montale

**Interventi**

ID intervento	Lunghezza (m)	Larghezza (m) / Altezza (m)	Superficie (m <sup>2</sup> )	Costo
ASF012	690	6,0	4.140	285.406 €

**Inquadramento territoriale**



**Quantificazione degli esposti presenti nell'area critica**

	Residenziali	Sanitari	Scolastici
Numero di persone presenti	187	0	0
Numero di edifici presenti	11	0	0

**Statistiche dell'area critica**

	Situazione Ante Operam	Situazione Post Operam	Differenza
IP Indice di Priorità	834,6	333,6	-501,0
Massimo superamento rispetto ai livelli limite	5,8	2,8	-3,0
Popolazione esposta a valori acustici superiori al limite	187	155	-32

**PIANO D'AZIONE (IV ciclo di aggiornamento 2024) - PROVINCIA DI PISTOIA (CA\_IT\_RE\_0042)**  
**(Rete Stradale Provinciale assi stradali principali con flusso veicolare superiore ai 3 milioni di veicoli/anno)**  
**AREE CRITICHE**

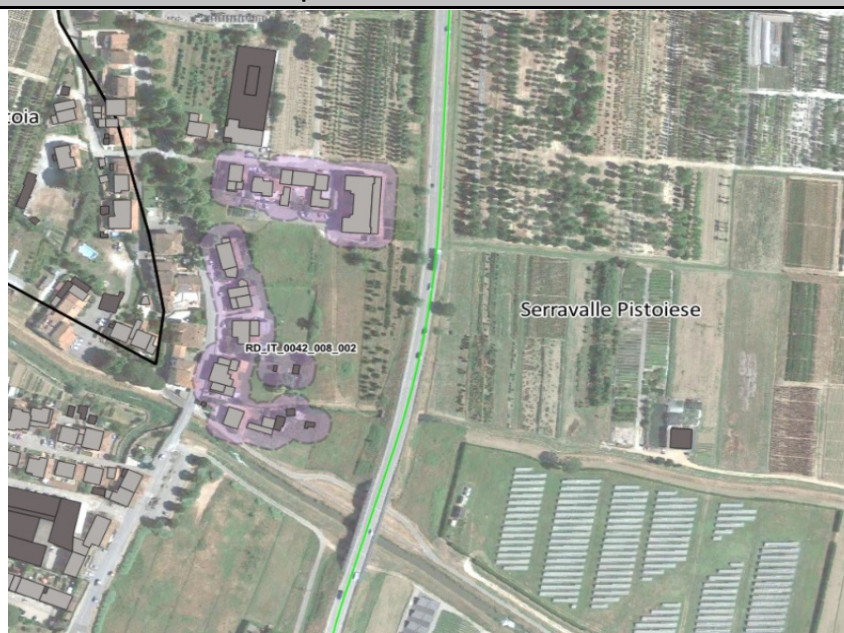
**Dati generali**

Posizione dell'area critica nella classifica delle priorità	23 su 23
Codifica dell'area critica	RD_IT_0042_008_001
Infrastruttura Stradale	RD_IT_0042_008
Nome della strada	S.P.7 - Montale – Innesto SP2
Comuni interessati	Montale

**Interventi**

ID intervento	Lunghezza (m)	Larghezza (m) / Altezza (m)	Superficie (m <sup>2</sup> )	Costo
ASF022	400	6,0	2.400	165.453 €

**Inquadramento territoriale**



**Quantificazione degli esposti presenti nell'area critica**

	Residenziali	Sanitari	Scolastici
Numero di persone presenti	187	0	0
Numero di edifici presenti	11	0	0

**Statistiche dell'area critica**

	Situazione Ante Operam	Situazione Post Operam	Differenza
IP Indice di Priorità	0,0	0,0	0,0
Massimo superamento rispetto ai livelli limite	0,0	0,0	0,0
Popolazione esposta a valori acustici superiori al limite	0	0	0

**PIANO D'AZIONE (IV ciclo di aggiornamento 2024) - PROVINCIA DI PISTOIA (CA\_IT\_RE\_0042)**  
**(Rete Stradale Provinciale assi stradali principali con flusso veicolare superiore ai 3 milioni di veicoli/anno)**  
**AREE CRITICHE**

**Dati generali**

Posizione dell'area critica nella classifica delle priorità	16 su 23
Codifica dell'area critica	RD_IT_0042_009_001
Infrastruttura Stradale	RD_IT_0042_009
Nome della strada	S.P.14 - Francesca Nord
Comuni interessati	Pieve a Nievole / Monsummano Terme

**Interventi**

ID intervento	Lunghezza (m)	Larghezza (m) / Altezza (m)	Superficie (m <sup>2</sup> )	Costo
ASF013	135	6,0	810	55.840 €

**Inquadramento territoriale**



**Quantificazione degli esposti presenti nell'area critica**

	Residenziali	Sanitari	Scolastici
Numero di persone presenti	110	0	0
Numero di edifici presenti	12	0	0

**Statistiche dell'area critica**

	Situazione Ante Operam	Situazione Post Operam	Differenza
IP Indice di Priorità	417,7	149,1	-268,6
Massimo superamento rispetto ai livelli limite	9,0	6,0	-3,0
Popolazione esposta a valori acustici superiori al limite	110	66	-44

**PIANO D'AZIONE (IV ciclo di aggiornamento 2024) - PROVINCIA DI PISTOIA (CA\_IT\_RE\_0042)**  
**(Rete Stradale Provinciale assi stradali principali con flusso veicolare superiore ai 3 milioni di veicoli/anno)**  
**AREE CRITICHE**

**Dati generali**

Posizione dell'area critica nella classifica delle priorità	413 su 23
Codifica dell'area critica	RD_IT_0042_010_001
Infrastruttura Stradale	RD_IT_0042_010
Nome della strada	S.P.15 - Buggianese
Comuni interessati	Chiesina Uzzanese

**Interventi**

ID intervento	Lunghezza (m)	Larghezza (m) / Altezza (m)	Superficie (m <sup>2</sup> )	Costo
ASF014	485	6,0	2.910	200.611 €

**Inquadramento territoriale**



**Quantificazione degli esposti presenti nell'area critica**

	Residenziali	Sanitari	Scolastici
Numero di persone presenti	161	0	0
Numero di edifici presenti	16	0	0

**Statistiche dell'area critica**

	Situazione Ante Operam	Situazione Post Operam	Differenza
IP Indice di Priorità	637,2	222,2	-415,0
Massimo superamento rispetto ai livelli limite	8,0	5,0	-3,0
Popolazione esposta a valori acustici superiori al limite	161	106	-55



**PIANO D'AZIONE (IV ciclo di aggiornamento 2024) - PROVINCIA DI PISTOIA (CA\_IT\_RE\_0042)**  
**(Rete Stradale Provinciale assi stradali principali con flusso veicolare superiore ai 3 milioni di veicoli/anno)**  
**AREE CRITICHE**

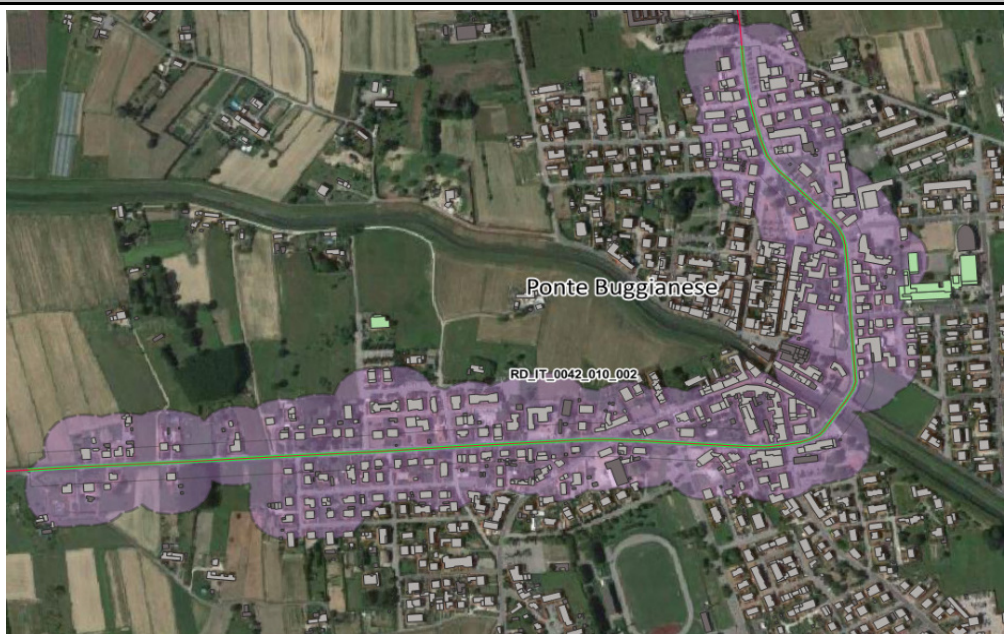
**Dati generali**

<b>Posizione dell'area critica nella classifica delle priorità</b>	2 su 23
<b>Codifica dell'area critica</b>	RD_IT_0042_010_002
<b>Infrastruttura Stradale</b>	RD_IT_0042_010
<b>Nome della strada</b>	S.P.15 - Buggianese
<b>Comuni interessati</b>	Ponte Buggianese

**Interventi**

ID intervento	Lunghezza (m)	Larghezza (m) / Altezza (m)	Superficie (m <sup>2</sup> )	Costo
ASF015	1.725	6,0	10.350	713.516 €

**Inquadramento territoriale**



**Quantificazione degli esposti presenti nell'area critica**

	Residenziali	Sanitari	Scolastici
<b>Numero di persone presenti</b>	1.678	0	0
<b>Numero di edifici presenti</b>	138	0	0

**Statistiche dell'area critica**

	Situazione Ante Operam	Situazione Post Operam	Differenza
<b>IP Indice di Priorità</b>	12.097,6	7.358,9	-4.738,7
<b>Massimo superamentorispetto ai livelli limite</b>	13,2	10,2	-3,0
<b>Popolazione esposta a valori acustici superiori al limite</b>	1.678	1.531	-147

**PIANO D'AZIONE (IV ciclo di aggiornamento 2024) - PROVINCIA DI PISTOIA (CA\_IT\_RE\_0042)**  
**(Rete Stradale Provinciale assi stradali principali con flusso veicolare superiore ai 3 milioni di veicoli/anno)**  
**AREE CRITICHE**

**Dati generali**

<b>Posizione dell'area critica nella classifica delle priorità</b>	8 su 23
<b>Codifica dell'area critica</b>	RD_IT_0042_010_003
<b>Infrastruttura Stradale</b>	RD_IT_0042_010
<b>Nome della strada</b>	S.P.15 - Buggianese
<b>Comuni interessati</b>	Ponte Buggianese

**Interventi**

ID intervento	Lunghezza (m)	Larghezza (m) / Altezza (m)	Superficie (m <sup>2</sup> )	Costo
ASF016	730	6,0	4.380	301.951 €

**Inquadramento territoriale**



**Quantificazione degli esposti presenti nell'area critica**

	Residenziali	Sanitari	Scolastici
<b>Numero di persone presenti</b>	483	0	0
<b>Numero di edifici presenti</b>	42	0	0

**Statistiche dell'area critica**

	Situazione Ante Operam	Situazione Post Operam	Differenza
<b>IP Indice di Priorità</b>	3.189,1	1.875,1	-1.314,0
<b>Massimo superamento rispetto ai livelli limite</b>	11,3	8,3	-3,0
<b>Popolazione esposta a valori acustici superiori al limite</b>	483	415	-68

**PIANO D'AZIONE (IV ciclo di aggiornamento 2024) - PROVINCIA DI PISTOIA (CA\_IT\_RE\_0042)**  
**(Rete Stradale Provinciale assi stradali principali con flusso veicolare superiore ai 3 milioni di veicoli/anno)**  
**AREE CRITICHE**

**Dati generali**

<b>Posizione dell'area critica nella classifica delle priorità</b>	4 su 23
<b>Codifica dell'area critica</b>	RD_IT_0042_010_004
<b>Infrastruttura Stradale</b>	RD_IT_0042_010
<b>Nome della strada</b>	S.P.15 - Buggianese
<b>Comuni interessati</b>	Ponte Buggianese

**Interventi**

ID intervento	Lunghezza (m)	Larghezza (m) / Altezza (m)	Superficie (m <sup>2</sup> )	Costo
ASF017	620	6,0	3.720	256.452 €

**Inquadramento territoriale**



**Quantificazione degli esposti presenti nell'area critica**

	Residenziali	Sanitari	Scolastici
<b>Numero di persone presenti</b>	622	0	118
<b>Numero di edifici presenti</b>	52	0	1

**Statistiche dell'area critica**

	Situazione Ante Operam	Situazione Post Operam	Differenza
<b>IP Indice di Priorità</b>	5.525,4	3.315,6	-2.209,8
<b>Massimo superamento rispetto ai livelli limite</b>	11,7	8,7	-3,0
<b>Popolazione esposta a valori acustici superiori al limite</b>	740	660	-80

**PIANO D'AZIONE (IV ciclo di aggiornamento 2024) - PROVINCIA DI PISTOIA (CA\_IT\_RE\_0042)**  
**(Rete Stradale Provinciale assi stradali principali con flusso veicolare superiore ai 3 milioni di veicoli/anno)**  
**AREE CRITICHE**

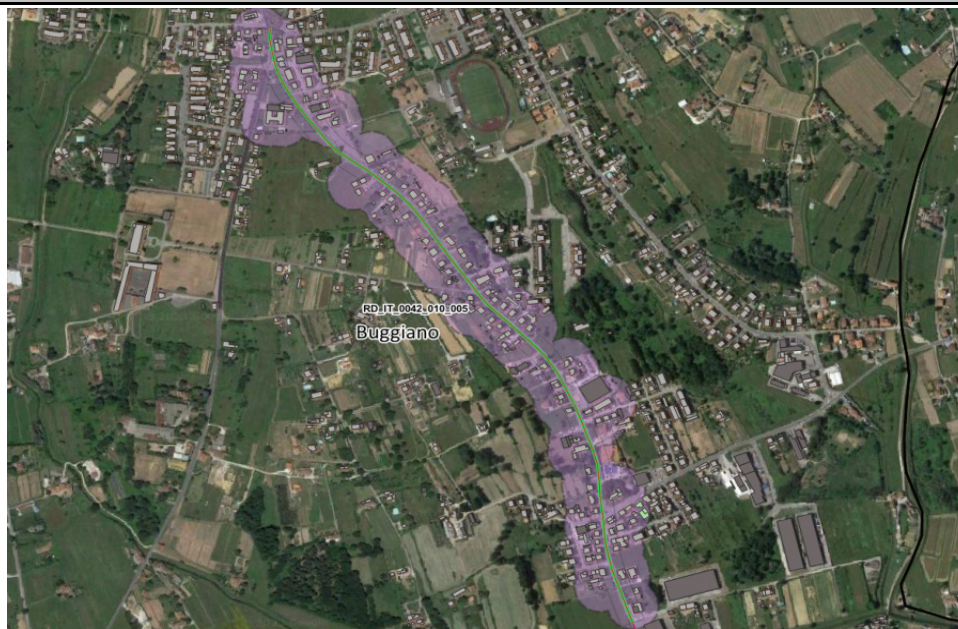
**Dati generali**

<b>Posizione dell'area critica nella classifica delle priorità</b>	3 su 23
<b>Codifica dell'area critica</b>	RD_IT_0042_010_005
<b>Infrastruttura Stradale</b>	RD_IT_0042_010
<b>Nome della strada</b>	S.P.15 - Buggianese
<b>Comuni interessati</b>	Buggiano

**Interventi**

ID intervento	Lunghezza (m)	Larghezza (m) / Altezza (m)	Superficie (m <sup>2</sup> )	Costo
ASF018	1.575	6,0	9.450	651.471 €

**Inquadramento territoriale**



**Quantificazione degli esposti presenti nell'area critica**

	Residenziali	Sanitari	Scolastici
<b>Numero di persone presenti</b>	922	0	0
<b>Numero di edifici presenti</b>	99	0	0

**Statistiche dell'area critica**

	Situazione Ante Operam	Situazione Post Operam	Differenza
<b>IP Indice di Priorità</b>	6.214,3	3.688,4	-2.525,9
<b>Massimo superamentorispetto ai livelli limite</b>	11,5	8,5	-3,0
<b>Popolazione esposta a valori acustici superiori al limite</b>	922	791	-131

**PIANO D'AZIONE (IV ciclo di aggiornamento 2024) - PROVINCIA DI PISTOIA (CA\_IT\_RE\_0042)**  
**(Rete Stradale Provinciale assi stradali principali con flusso veicolare superiore ai 3 milioni di veicoli/anno)**  
**AREE CRITICHE**

**Dati generali**

Posizione dell'area critica nella classifica delle priorità	14 su 23
Codifica dell'area critica	RD_IT_0042_011_001
Infrastruttura Stradale	RD_IT_0042_011
Nome della strada	S.P.19 - Quarrata - Casalguidi
Comuni interessati	Quarrata

**Interventi**

ID intervento	Lunghezza (m)	Larghezza (m) / Altezza (m)	Superficie (m <sup>2</sup> )	Costo
ASF019	855	6,0	5.130	353.656 €

**Inquadramento territoriale**



**Quantificazione degli esposti presenti nell'area critica**

	Residenziali	Sanitari	Scolastici
Numero di persone presenti	184	0	0
Numero di edifici presenti	19	0	0

**Statistiche dell'area critica**

	Situazione Ante Operam	Situazione Post Operam	Differenza
IP Indice di Priorità	517,8	129,3	-388,5
Massimo superamento rispetto ai livelli limite	7,0	4,0	-3,0
Popolazione esposta a valori acustici superiori al limite	184	68	-116

**PIANO D'AZIONE (IV ciclo di aggiornamento 2024) - PROVINCIA DI PISTOIA (CA\_IT\_RE\_0042)**  
**(Rete Stradale Provinciale assi stradali principali con flusso veicolare superiore ai 3 milioni di veicoli/anno)**  
**AREE CRITICHE**

**Dati generali**

Posizione dell'area critica nella classifica delle priorità	22 su 23
Codifica dell'area critica	RD_IT_0042_011_002
Infrastruttura Stradale	RD_IT_0042_011
Nome della strada	S.P.19 - Quarrata - Casalguidi
Comuni interessati	Quarrata

**Interventi**

ID intervento	Lunghezza (m)	Larghezza (m) / Altezza (m)	Superficie (m <sup>2</sup> )	Costo
ASF020	290	6,0	1.740	119.953 €

**Inquadramento territoriale**



**Quantificazione degli esposti presenti nell'area critica**

	Residenziali	Sanitari	Scolastici
Numero di persone presenti	127	0	0
Numero di edifici presenti	5	0	0

**Statistiche dell'area critica**

	Situazione Ante Operam	Situazione Post Operam	Differenza
IP Indice di Priorità	222,7	43,2	-179,5
Massimo superamento rispetto ai livelli limite	4,0	1,2	-2,8
Popolazione esposta a valori acustici superiori al limite	127	36	-91

**PIANO D'AZIONE (IV ciclo di aggiornamento 2024) - PROVINCIA DI PISTOIA (CA\_IT\_RE\_0042)**  
**(Rete Stradale Provinciale assi stradali principali con flusso veicolare superiore ai 3 milioni di veicoli/anno)**  
**AREE CRITICHE**

**Dati generali**

Posizione dell'area critica nella classifica delle priorità	21 su 23
Codifica dell'area critica	RD_IT_0042_011_003
Infrastruttura Stradale	RD_IT_0042_011
Nome della strada	S.P.19 - Quarrata - Casalguidi
Comuni interessati	Quarrata

**Interventi**

ID intervento	Lunghezza (m)	Larghezza (m) / Altezza (m)	Superficie (m <sup>2</sup> )	Costo
ASF021	880	6,0	5.280	363.996 €

**Inquadramento territoriale**



**Quantificazione degli esposti presenti nell'area critica**

	Residenziali	Sanitari	Scolastici
Numero di persone presenti	205	0	0
Numero di edifici presenti	18	0	0

**Statistiche dell'area critica**

	Situazione Ante Operam	Situazione Post Operam	Differenza
IP Indice di Priorità	296,8	1,1	-295,7
Massimo superamento rispetto ai livelli limite	3,1	0,1	-3,0
Popolazione esposta a valori acustici superiori al limite	205	11	-194